

**DOSSIER
DE PRESSE**

JANVIER 2006



Association Laurette Fugain

Information sur la leucémie, le don de plaquettes
et aide à la recherche sur les maladies du sang.



**UN PEU
DE VOUS,
BEAUCOUP
POUR LA VIE**



*« Tous les jours,
une vie peut se transformer
en enfer. Tant que nous
n'y sommes pas confrontés,
nous ne l'imaginons pas. »*

STÉPHANIE FUGAIN





L'association

| | |
|----------------------------------|-------|
| Naissance et raison d'être | p. 4 |
| Missions | p. 5 |
| - Informer et sensibiliser | |
| - Aider la recherche | |
| - Apporter soutien et réconfort | |
| Quelques actions en images | p. 10 |
| Comment nous aider | p. 11 |
| Partenaires | p. 15 |
| Structure | p. 16 |

Pour vous aider à mieux comprendre

| | |
|-------------------------|-------|
| La leucémie | p. 17 |
| Les plaquettes | p. 18 |
| Le moelle osseuse | p. 19 |

Annexes

| | |
|--------------------------------------|-------|
| Projets de recherches financés | p. 20 |
|--------------------------------------|-------|



L'association

Naissance et raison d'être

Naissance Tous les jours une vie peut se transformer en enfer. Tant que nous n'y sommes pas confrontés, nous ne l'imaginons pas. Laurette a souffert plus de dix mois, puis elle nous a quitté dans les terribles souffrances d'une leucémie aiguë. Pendant tout ce temps d'hospitalisation, j'ai pu constater à quel point il y avait un inconcevable manque d'information auprès du public concernant le don de plaquettes et de moelle osseuse. Il est difficilement acceptable de voir mourir un être humain parce que d'autres n'ont pas su qu'ils pouvaient le sauver. Pour que d'autres malades, enfants, jeunes et adultes ne soient plus jamais confrontés lors de leur hospitalisation à l'insuffisance dramatique de don de plaquettes et de moelle osseuse, donnons. C'est en hommage à Laurette et pour tous ceux qui sont aujourd'hui atteints par cette maladie que nous avons créé cette association, pour faire prendre conscience à tous, et notamment aux jeunes, que donner ses plaquettes, son sang et sa moelle osseuse peut sauver des vies, pour faire de ce geste un acte citoyen et naturel. »

Stéphanie Fugain

Raison d'être On sait encore trop peu que chacun d'entre nous peut aider les malades atteints de leucémie ou de cancer à combattre leur maladie, tout simplement en donnant un peu de soi (sang, don de plaquettes, moelle osseuse). Cette prise de conscience parvient encore trop souvent uniquement lorsque l'on est confronté à la maladie. Face à cet inconcevable manque de communication, c'est donc tout d'abord la nécessité de mener ce combat d'informer sur le don de soi, qui a regroupé les membres fondateurs autour de l'association Laurette Fugain, lors de sa création en septembre 2002.

Devant le formidable soutien qui s'est développé autour de l'association (Grand Public, Média, Médecins...), la mission s'est progressivement ouverte à l'aide à la recherche médicale, ainsi qu'aux actions de réconfort destinées aux malades et à leurs proches, afin d'avoir une action globale sur le thème de la leucémie et des maladies hématologiques.

Missions

L'association Laurette Fugain lutte contre la leucémie. Elle se bat pour informer et sensibiliser au don de soi, parce que chacun d'entre nous peut agir et apporter de l'espoir aux personnes qui se battent chaque jour contre la maladie. Pour que la déficience des dons de plaquettes, de sang et de moelle osseuse, ne puisse plus être un obstacle à la guérison des malades atteints de leucémie. Pour que tous les malades puissent avoir un jour un traitement efficace, une chance supplémentaire de gagner face à la maladie.

1. Informer et sensibiliser au don de soi

Tous les sondages et enquêtes d'opinion montrent que les Français manifestent une grande générosité et sont capables de se mobiliser pour de nombreuses causes. Cette générosité prend le plus souvent la forme de dons monétaires ou de don de temps. Le don de soi (plaquettes, sang, moelle osseuse), malgré l'action menée par de nombreux organismes et associations, n'est pas encore suffisamment intégré dans notre culture et nos modes de vie. Peu de personnes réalisent qu'en donnant un peu d'elles-mêmes, elles peuvent contribuer à sauver immédiatement des vies.

L'engagement de l'association Laurette Fugain : œuvrer pour que le don de soi, et notamment le don de plaquettes, de sang et de moelle osseuse deviennent un acte beaucoup plus naturel.

Les actions de l'association Laurette Fugain

A. DONNER UNE VITRINE MÉDIATIQUE À LA PROBLÉMATIQUE DU DON DE FAÇON RÉCURRENTÉ :

- Campagnes de sensibilisation au don de plaquettes obtenues gracieusement tous médias confondus, hors TV.
- Interventions médiatiques de Stéphanie Fugain (émissions de télévision, radio, interviews presse)
- Édition annuelle de notre journée de mobilisation sur le Don de soi

B. TRANSMETTRE LE MESSAGE DU DON DE SOI DANS LE QUOTIDIEN

Réalisations:

- Participation à des manifestations de soutien de l'association. Quelques exemples parmi les nombreux projets : projet Mobilisation des stations de sport d'hiver ; Spectacle d'înatore « Gala du ring » au Cirque d'Hiver ; Salon des Comités d'entreprise ; Foire du Trône ; MSN Défi Solidarité ; Marathon de Paris ; L'Os à Table ; Grand Steeple Chase de Paris ; Gala de l'École de Saint-Cyr, Golf du Cap d'Agde...

–Interventions diverses dans les lieux d'enseignement et dans les entreprises : 2^e édition du Défi plaquettes : concours sur la mobilisation au don de plaquettes des étudiants en école de Commerce ; mise en place d'un guide d'action projets étudiants pour le suivi de toutes les demandes spontanées de projets pour soutenir l'association ; information et sensibilisation des étudiants en médecine par l'intermédiaire de l'ANEMF ; suivi régulier des projets étudiants divers ; relais ECAM ; les plaquettes de l'espoir.

Projets :

- Formations régulières aux interventions de sensibilisation.
- Participation à des manifestations de soutien à l'association.
- 3^e édition du Défi plaquettes : concours sur la mobilisation au don de plaquettes des étudiants en école de Commerce.

C. FAVORISER, FACILITER LE DON

La collecte du sang, des plaquettes et autres composants du sang est assurée en France par les différentes structures locales de l'Établissement français du Sang (EFS). Ces structures alimentent quotidiennement les services hospitaliers qui nous soignent. Or, selon les caractéristiques des malades, les périodes de l'année, ou selon les régions, ces services sont confrontés à de terribles déficiences de dons : absence de plaquettes disponibles, faiblesses des dons de certains groupes sanguins... Faciliter le passage de la « bonne intention » à l'action, pour multiplier les donateurs et les inscriptions aux fichiers de donateurs.

Réalisations :

- Accord de certaines entreprises pour le non-décompte horaire pour le salarié qui va donner ses plaquettes.
- Renouvellement gracieux de l'équipement électroménager de centres EFS de région parisienne, afin d'optimiser les conditions d'accueil des donateurs de plaquettes et de sang. Effectué en septembre 2004.
- Mise en place d'un programme test avec la mise à disposition gracieuse de trois véhicules par notre partenaire Renault : trois centres EFS pilotes ont mis en place un nouveau service de prise en charge complète du donneur de plaquettes, de son entreprise au centre de don (début 2005).

Projets :

- Remise aux centres EFS de DVD obtenus gracieusement, pour permettre aux donateurs de regarder un film pendant leur don.
- Extension du projet « service de transport offert ».
- Réflexion sur les collectes mobiles de plaquettes.
- Suivi du plan 2004 concernant le développement du fichier des donateurs volontaires de moelle osseuse.

2. Aider la recherche

La recherche avance mais elle manque de moyens. Les progrès de la médecine permettent désormais la guérison de certaines leucémies. Cependant, si l'apparition régulière de nouvelles molécules donne l'espoir de trouver des remèdes et traitements efficaces, encore faut-il que la recherche ait les moyens d'avancer. Or, compte tenu de l'évolution des budgets de l'État alloués à la recherche, les chercheurs comptent de plus en plus sur les associations pour financer leurs travaux.

L'engagement de l'association Laurette Fugain : soutenir financièrement la recherche en récoltant des fonds pour les allouer à des groupes de recherche. Aider les médecins et chercheurs à informer les donateurs et le grand public des progrès réalisés. Pour que tous les malades puissent avoir un jour un traitement efficace, une chance supplémentaire de gagner face à la maladie, l'association consacre la part la plus importante de ses ressources pour soutenir et financer la recherche sur les leucémies. Les financements sont attribués par le Conseil d'administration de l'association Laurette Fugain, sur proposition de son Conseil scientifique et médical, après expertise des dossiers présentés par la communauté scientifique dans le cadre de projets de recherche sur les leucémies.

L'action de l'association Laurette Fugain

RÉALISATIONS :

- Récolte de fonds, par les dons de particuliers, d'entreprises, et d'autres associations.
- Financement des projets de recherche 2004-2005 (liste exhaustive des projets de recherche soutenus à date en annexe, p. 20).
- Création du Conseil scientifique et médical, regroupant des professeurs renommés en hématologie, ayant pour objectif de sélectionner les projets de recherche les plus pertinents et porteurs d'espoir. Composition du comité : Pr. Hervé Dombret : président – Pr. André Baruchel – Pr. Francis Witz – Pr. François Xavier Mahon – Pr. Elizabeth Mac Intyre – Pr. Pierre Fenaux – Pr. Sylvie Gisselbrecht – Pr. Antoine Toubert – Pr. Xavier Troussard – Pr. Jean Yves Cahn – Pr. Reda Bouabdallah – Pr. Guy Leverger – Pr. Gérard Socié – Pr. Jean Henry Bourhis – Coordination : Dr Albert Haddad
- Appel d'offres en 2005 sur le thème de la Leucémie aiguë et chronique, avec sélection des projets par les membres du Conseil scientifique et médical le 23 mai 2005.
- Remise annelle du Prix Laurette Fugain, destiné aux jeunes chercheurs en hématologie. Prix remis en avril 2005 lors du congrès annuel de la Société française d'hématologie.

PROJETS :

- Prix Isabelle, destiné aux infirmières (2006)
- Appel d'offres en 2006, avec sélection des projets par les membres du Conseil scientifique et médical.

3. Apporter réconfort et bien-être aux malades

Fragiles, les malades se sentent très isolés et coupés du monde, que ce soit durant leur période d'hospitalisation ou bien leur retour à la maison entre deux traitements. Ils sont extrêmement sensibles aux signes de soutien et de réconfort, moraux et matériels, qui sont importants pour leur donner encore plus de force et d'énergie pour combattre la maladie.

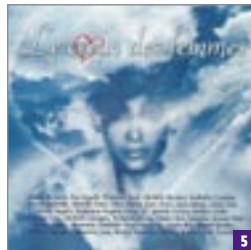
L'engagement de l'association Laurette Fugain : apporter aux malades réconfort et bien-être, en aidant au développement des projets de solidarité.

L'action de l'association Laurette Fugain

RÉALISATIONS :

- 1. Évasion :** Organisation de sorties (ex : Roland Garros, Expositions, matchs de foot, participation à l'émission Téléfoot, sortie Golf, baptême de piste voitures de courses, spectacles, parcs d'attractions...).
- 2. Soutien psychologique et matériel :**
 - Un forum très vivant et très actif sur notre site Internet www.laurettefugain.org.
 - Mailing envoyé gracieusement à 25 000 coiffeurs, pour solliciter leur générosité dans la phase très difficile de la perte des cheveux ou de la repousse.
 - Lutte contre les difficultés financières provoquées par la maladie et facilitation du contact entre le malade et ses proches.
 - Une chaîne hôtelière met à disposition des nuitées gratuites pour les familles résidant en province avec un enfant hospitalisé sur Paris.
 - Don de jeux, jouets, livres, dvd, lecteurs de dvd, téléviseurs, téléphones portables, dans les hôpitaux et maisons de convalescence.

Quelques actions en images



- 1 3^e édition de la Journée de Mobilisation sur le Don de Soi – Mai
- 2 Remise du Prix Laurette Fugain – Avril
- 3 Livre de Perrine Huon – Février
- 4 Remise des véhicules Renault à 3 centres EFS – Mars
- 5 L'album « Le cœur des femmes »
- 6 Marathon de Paris – Avril

Comment nous aider ?

Pour mener à bien tous nos projets, nous avons besoin de votre soutien.

Entreprises

Vous pouvez nous aider à informer et sensibiliser au don de soi :

- en nous donnant accès à des espaces de communication (médias, tribunes, événements...);
- en nous donnant les moyens pour informer vos salariés;
- en permettant aux salariés qui le souhaitent d'aller donner leurs plaquettes sans décompte horaire sur le temps de travail.

Nous avons également besoin de votre soutien financier. Ce sont vos dons, votre générosité qui nous permettent de continuer notre action.

Enfin, nous recherchons également des partenaires qui puissent nous apporter bénévolement les services suivants, afin de nous permettre de limiter au maximum nos frais de fonctionnement et de communication :

- imprimeurs (affiches, brochures) ;
- transporteurs ;
- papeterie ;
- duplication de supports vidéo (VHS et DVD).

Particuliers

Vous pouvez nous aider :

- en communiquant et en mettant en valeur votre expérience de donneur ;
- en proposant à l'association d'intervenir dans différentes manifestations ;
- en recrutant des donateurs dans votre entourage.

*Tous les jours les malades ont de besoin
de toi, de moi, de nous.
Tous ensemble nous pouvons leur donner les moyens
de lutter contre la leucémie.*

Nos partenaires

Un immense merci à tous ceux qui nous aident
et nous soutiennent déjà dans notre combat...

20 MINUTES · ACTIVISION · AGENCE DEMO · AMICALE DES LANDAIS DE PARIS
ÎLE-DE-FRANCE · APPAGE · ASP-SERVEUR · BANDAI · BÉATRICE MANSON
COMMUNICATION · BEAUTY SUCCESS · BMC SOFTWARE · BOULANGER
BRUNEAU JM · BUREAU DE PRESSE MICHEL BRAQ · BUROMAC · CABINET
LIPWORTH · CARREFOUR · CCF · CDISCOUNT · CFI PRINT · COCA-
COLA · COMPAGNIE INTERNATIONALE DE CROISIÈRES · COMPTOIR DES
COTONNIERS · COURRIER INTERNATIONAL · DIRECT 8 · DISNEYLAND RE
SORT · DISPATCH · ÉCOLE INTERNATIONAL DU CIRQUE · EUROGREEN ·
ÉVIAN · EXPOSIUM · FIRSTROUND · FONDATION MOUSQUETAIRES · FRANCE
GALOP · FRANCE RAIL · GENERALI IMMOBILIER · GL EVENTS · GRAS
SAVOYE · GROUPE AMAURY · GROUPE EMAP · GROUPE EUROPE 1 · GROUPE
EXPANSION · GROUPE INSERT · GROUPE LE MONDE · GROUPE LES
ÉCHOS · GROUPE NRJ · GROUPE RTL · GROUPE TESTS · GROUPE
VIACOM · HÔTEL HYATT REGENCY PARIS MADELEINE · HÔTEL LA
REINE ASTRID · HÔTELS MARRIOTT · IDS FRANCE · IMPRIMERIE
NATIONALE · INTER ROUTAGE · JEAN-LOUIS SEVEZ ORGANISATION · KER
ASTASE · LA GRANDE RECRE · LA REDOUTE · LAMPION MÉCANIQUE · LAN
CEL · LAROUSSE · LOCATENTES · LOGITECH · MACIF · MAMMA MIA ·
MÉTRO · MGM · MICRO-APPLICATION · MOET HENNESSYUDV · NINA FILMS
PRODUCTION · NRG BUREAUTIQUE · OLIVIER PASCALIE DESIGN · OPUS SYSTE
MES · O@O@ DESIGN · PFIZER · PUBLICIS · QUEBECOR · RATP · RÉGIE OBS
· RENAULT · REVLON · ROSSIGNOL · SATELLITEMON AMOUR · SCHOTT ·
SELECCO · SHINDOUIN INTERACTIVE · SIN REJAC · SINGAPOUR · SKI
FRANCE · STACCO · STORAENSO · SUPERVISIONTEE-OFF EVENT · VUP
INTERACTIVE · WHIRLPOOL

Structure

PRÉSIDENTE

Stéphanie Fugain

stephaniefugain@laurettefugain.org

ASSISTANTE DE LA PRÉSIDENTE

Séverine Gounelle

severinegounelle@laurettefugain.org

VICE-PRÉSIDENTE

Marie Fugain

VICE-PRÉSIDENT

Karim Jeribi

SECRÉTAIRE GÉNÉRALE

Christel Pernet

SECRÉTARIAT

Isabelle Mercier

secretariat@laurettefugain.org

TRÉSORIÈRE

Maya Jeribi

COORDINATION ADMINISTRATIVE

Me Jean-Claude Lemoine

COORDINATION RECHERCHE MÉDICALE

Dr Albert Haddad

alberthaddad@laurettefugain.org

COORDINATION PROJETS

Delphine Hoffmann

delphinehoffmann@laurettefugain.org

DÉVELOPPEMENT ET PARTENARIATS

Vincent de Bary

COMMUNICATION ET MÉDIA

Laurent Cayssials

ANTENNE LYON

Marie-Anne Ternaux

Des antennes locales sont en cours de créations sur Lyon, Marseille, Nice & Toulouse. Pour plus informations, contacter Raffaella Carron : raffaellacarron@laurettefugain.org

Mieux comprendre

La leucémie

Qu'est ce que la leucémie ?

La leucémie est un cancer du sang et de la moelle osseuse qui touche environ 250 000 personnes dans le monde tous les ans et cause environ 4 000 décès par an en France, surtout chez les enfants et les personnes âgées. La leucémie n'est ni héréditaire, ni contagieuse. Chacun d'entre nous peut être touché.

Comment la traiter ?

Le traitement se fait essentiellement par chimiothérapie, en plusieurs cures dont chacune peut durer plus d'un mois en hospitalisation. Le but de la chimiothérapie est de « nettoyer » la moelle osseuse de toutes les cellules malades. Mais une fois administrée, elle tue toutes les cellules sans distinction (bonnes et mauvaises).

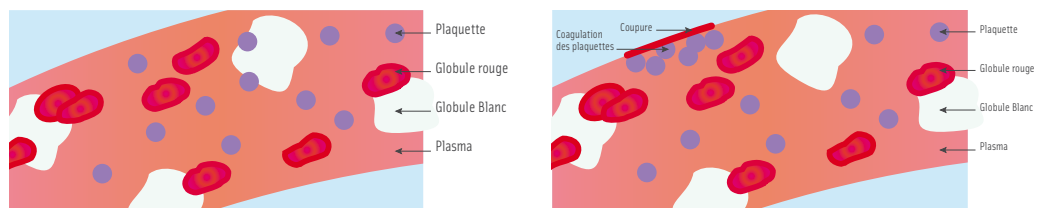
Le malade se trouve alors sans défenses immunitaires. Durant cette période, il est fragilisé face aux infections et peut saigner. Pour cette raison, un support transfusionnel en plaquettes et en globules rouges est nécessaire.

Ce sont des éléments que le malade ne peut pas produire lui-même durant les premières semaines suivant la chimiothérapie. En attendant le rétablissement du malade, il faut recourir à des donateurs volontaires de sang et de plaquettes.

Les plaquettes

Qu'est-ce que c'est ? À quoi ça sert ?

Les malades atteints de leucémie sont traités par chimiothérapie afin de nettoyer la moelle osseuse de toutes les cellules malades. Malheureusement, ce traitement détruit également les cellules en bonne santé, comme les plaquettes qui sont un des constituants du sang, et qui jouent un rôle primordial dans le système de coagulation. Une transfusion régulière en plaquettes prévient et traite les hémorragies liées à la chimiothérapie. Le recours à des donateurs bénévoles est la seule façon de s'en procurer. Or la durée de conservation des plaquettes n'est que de 5 jours, il faut donc un flux régulier de donateurs. Chaque jour, 1 000 dons de plaquettes sont nécessaires.



Comment donner ?

Il suffit à toute personne volontaire, âgée de 18 à 65 ans en bonne santé et pesant plus de 50 kg de prendre rendez-vous à l'Établissement français du sang pour une consultation médicale avant le don. Coordonnées des centres sur le www.laurettefugain.org ou 0 810 150 150.

Le don de plaquettes est indolore. Cela ressemble à un don de sang qui dure 2 heures : confortablement installé, votre sang est prélevé et passe dans un séparateur de cellules qui va isoler et collecter exclusivement vos plaquettes, puis vous restituer vos globules rouges et blancs.

Le don de plaquettes est complètement sécurisé. Le kit de prélèvement est à usage unique, il n'existe aucun risque de contamination.



Voilà une poche de plaquettes fraîchement prélevées chez un donneur. C'est la poche de l'espoir et du soulagement, lorsqu'elle arrive, grâce aux donateurs, dans la chambre du malade.

La moelle osseuse

Qu'est-ce que c'est ? À quoi ça sert ?

Il ne faut pas confondre moelle osseuse et moelle épinière. La moelle osseuse est l'usine à fabriquer le sang, elle contient les cellules souches qui sont à l'origine des cellules du sang. Dans certaines maladies dont la leucémie, la greffe de moelle osseuse ou de cellules souches peut représenter le seul espoir de guérison. La réussite de la greffe dépend de la compatibilité entre le donneur et le malade. Quand frères et sœurs ne sont pas compatibles entre eux (ce qui est assez fréquent), on a recourt à des donneurs non apparentés, qui ont fait la démarche de s'inscrire sur le fichier des donneurs volontaires bénévoles de moelle osseuse. Pour augmenter les chances de guérison de nombreux malades en attente d'être greffés, ce fichier doit se développer et se rajeunir régulièrement. Plus particulièrement, le fichier doit s'enrichir de nouveaux profils de donneurs jeunes, masculins, et de différentes ethnies.

Comment donner ?

Pour s'inscrire sur le fichier, il suffit à toute personne volontaire, âgée de plus de 18 ans et de moins de 50 ans, en bonne santé, de prendre contact avec France Greffe de Moelle, en appelant le 0153388741 ou bien l'établissement français du sang le plus proche de chez vous. Coordonnées sur www.laurettefugain.org. Faire partie du fichier des donneurs de moelle osseuse, c'est s'engager à vie à répondre présent le jour où la compatibilité avec un malade est établie. Ce jour-là, vous contribuez directement à sauver une vie.

Annexes

Projets de Recherches financés

Résultat de l'appel d'offres à projets 2005 sur le thème des leucémies aiguës et chroniques. Particularité : projets présentés par un binôme constitué d'une équipe de recherche fondamentale et d'une équipe de recherche clinique (durée : 2 ans). L'association Laurette Fugain soutient les douze projets suivants et le montant des subventions s'élève à environ 500 000 euros pour cette année 2005.

Projet 2005

L'établissement français du sang, Inserm U645 et le service d'hématologie du CHU Jean Minjoz de Besançon, pour le projet :

Thérapie cellulaire allogénique des leucémies basée sur le transfert adoptif de cellules lymphocytaires à activité cytotoxique naturelle

Participation de l'association : 80 000 euros.

Le groupe d'étude des neutropénies de l'hôpital Trousseau pour le projet :

« Registre des neutropénies sévères/Étude de la corrélation génotype phénotype dans le syndrome de Shwachman Diamond ».

Participation de l'association : 20 000 euros.

L'institut Paoli Calmettes de Marseille pour le projet :

« Analyse de la réponse immune induite après vaccination polypeptidique chez des patients porteurs d'une hémopathie myéloïde ».

Participation de l'association : 40 000 euros.

L'Inserm U362 de l'Institut Pasteur et le GOELAMS pour le projet :

« Rôle des mutations du gène codant pour la protéine NPM (nucléophosmine) dans la biologie des leucémies aiguës myéloblastiques primitives : valeur pronostique et étude du rôle oncogénique »

Participation de l'association : 40 000 euros.

L'Institut Cochin, Inserm U567 et l'hôpital Necker pour le projet :

« Essai de phase I/II d'évaluation immunologique et de tolérance d'une procédure de vaccination anti-tumorale par utilisation des cellules dendritiques autologues chargées en peptides élués des cellules de leucémie aiguë myéloblastiques »

Participation de l'Association : 50 000 euros.



L'Inserm UMR 599 et l'Institut Paoli Calmette de Marseille pour le projet :

« Les kinases oncogéniques dans les syndromes myéloprolifératifs : caractérisation de nouveaux gènes et de nouveaux mécanismes ».

Participation de l'association : 20 000 euros.



Le Service Hématologie Biologique, Hôpital Trousseau pour le projet :

« Analyse des mécanismes permettant la génération in vitro de globules rouges humains. Application à la production de masse dans un but transfusionnel »

Participation de l'association : 50 000 euros.



Le groupe LAME, l'hôpital Trousseau de Paris et l'hôpital Calmette de Lille pour le projet :

« Épidémiologie et Impact pronostique des anomalies moléculaires associées aux leucémies aiguës myéloblastiques de l'enfant. Étude ancillaire du protocole ELAM 02 »

Participation de l'association : 30 000 euros.



Le CNRS de l'Institut Gustave-Roussy de Villejuif et l'hôpital Avicenne de Bobigny pour le projet :

« L'étude de NF-kappa B dans les syndromes Myélodysplasiques comme cible thérapeutique potentielle »

Participation de l'association : 30 000 euros.



L'INSERM et le CHU de Purpan Toulouse pour le projet :

« Adhésion, prolifération et leucémogénèse ».

Participation de l'association : 40 000 euros.



L'Inserm U-718 de l'hôpital Saint-Louis de Paris et l'hôpital Avicenne de Bobigny pour le projet :

« Induction de l'apoptose par l'acide rétinoïque dans les syndromes d'hyperéosinophilie essentielle »

Participation de l'association : 5 000 euros.



L'Hôpital Saint-Louis de Paris pour le projet :

« Interactions récepteurs-ligands dans la lyse NK des leucémies aiguës myéloblastiques et mise en place d'un essai clinique d'immunothérapie ».

Participation de l'association : 80 000 euros.



Projets 2004

L'unité Pasteur ÷ Organisation Nucléaire et Oncogénèse – INSERM U579 pour le projet :

« Leucémies aiguës promyélocyaires et organisation fonctionnelle du noyau : rôle des corps nucléaires PML et de la voie SUMO ».

Montant financé par l'association Laurette Fugain et l'association Cent Pour Sang la Vie : 40 000 euros.





L'unité INSERM U563 Centre de physiopathologie de l'hôpital Purpan, département oncogénèse et signalisation des cellules hématopoïétiques pour le projet :

« Induction de la sénescence par le TNF Alpha dans les cellules myéloides leucémiques : implication de la physiologie des myélodysplasies ».

Montant financé par l'association Laurette Fugain et l'association Cent Pour Sang la Vie : 26 000 euros



Le laboratoire d'hématologie de l'hôpital Saint-Louis à Paris pour le projet :

« Comparaison des profils d'expression génique des leucémies aiguës lymphoblastiques (LAL) de phénotype B de l'enfant en fonction de la réponse précoce au traitement. Validation sur une population adulte ».

Montant financé par l'association : 20 739,21 euros.



L'intergroupe LALA/GOELAMS/SAKK national, suisse et belge pour le projet :

« Protocole GRAALL-2003- Protocole multicentrique testant la faisabilité d'une approche thérapeutique adaptée au risque dans les leucémies aiguës lymphoblastiques de l'adulte jeune ».

Montant de participation de l'association : 15 000 euros.



L'institut de Génétique humaine de Montpellier dépendant du CNRS pour le projet :

« Analyse différentielle de profils d'expression de gènes chez des patients atteints de pathologies malignes du lignage myélomonocytaire ».

Montant financé par l'association : 35 000 euros.

